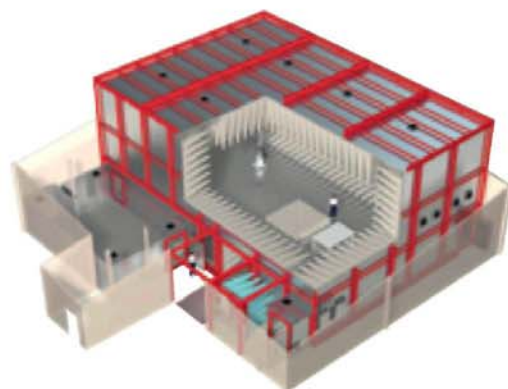


БЕЗЭХОВЫЕ КАМЕРЫ ДЛЯ РАССТОЯНИЯ ИЗМЕРЕНИЯ 10,0 м – SAC 10

Краткое описание

Безэховые камеры для расстояния измерения 10,0 м планируются и реализуются практически только по запросу заказчиков. Ниже приводятся размеры и характеристики четырех стандартных моделей камеры SAC-10 с диаметром зоны «молчания» от 2,0 до 5,0 м. Планирование безэховой камеры рекомендуется выполнять как можно раньше (вместе с планированием самого здания) для своевременного определения интерфейсов для предотвращения последующих изменений. Необходимо учесть следующее: подача питания, пространство на конкретном этаже для поворотных столов / испытательных стендов или для углублений под раздвижные ворота, а также возможная фиксация камеры к конструктивным элементам здания. Также необходимо предусмотреть возможность подключения других интерфейсов с системами аварийного управления / системами аварийной сигнализации – например, с системами пожарной сигнализации и с системами пожаротушения. В случае применения наших негорючих пирамидальных поглотителей, изготовленных с использованием тонкопленочной технологии (класс пожаробезопасности A2), такие системы обычно не требуются.



Тип	SAC-10-2	SAC-10-3	SAC-10-4	SAC-10-5
Диаметр зоны «молчания»:	2,0 м	3,0 м	4,0 м	5,0 м
Размеры внешнего экрана: (длина x ширина x высота)	21,08 м x 13,73 м x 8,55 м	21,68 м x 13,73 м x 8,55 м	22,58 м x 15,98 м x 9,00 м	23,48 м x 16,58 м x 9,0 м
Диапазон частот:	26 МГц ... 18 ГГц			
Расстояние измерения:	3 м и 10 м			
Облицовка из поглотителей:				
Пол/потолок:	Длинные пирамидальные поглотители тип P2200 и P2400			
Пол:	Перемещаемые поглотители для выполнения тестов устойчивости к воздействию излучения в соответствии со стандартом IEC/EN 61000-4-3 и для выполнения измерений параметров излучения на частотах выше 1 ГГц (SVSWR)			
Измерения параметров излучения:	В полном соответствии со стандартами CISPR 16-2-3 и CISPR 22			
Максимальное отклонение от NSA в соответствии со стандартом CISPR 16-1-4:	± 3,5 дБ			
Максимальное значение VSWR в соответствии со стандартом CISPR 16-1-4:	6 дБ			
Тесты устойчивости к воздействию излучения:	В полном соответствии со стандартом IEC/EN 61000-4-3			
Размер однородной зоны:	1,5 м x 1,5 м			
Максимальное отклонение:	-0 дБ / +6 дБ для 12 из 16 точек измерения			

Стандартное оборудование

- Одна раздвижная дверь, одна одностворчатая дверь
- 12–16 ячеистых панелей для вентиляции
- Один сетевой фильтр, 250 В переменного тока, 2 x 16 А
- Один сетевой фильтр, 440 В переменного тока, 4 x 64 А
- Проходные панели
- Электропроводка
- Освещение
- Заземленный пол
- Фальшпол
- Облицовка из поглотителей
- Один поворотный стол
- Одна антенная мачта
- Один контроллер для антенной мачты и поворотного стола
- Вводы: N, BNC и для волоконно-оптических линий

Опции

- Трехфазный сетевой фильтр
- Фильтр сигнальной линии и/или фильтр линии передачи данных
- Вентилятор
- Антенная мачта
- Видео- и/или аудиосистема
- Измерение параметров камеры
- Измерительное оборудование
- Негорючие пирамидальные поглотители